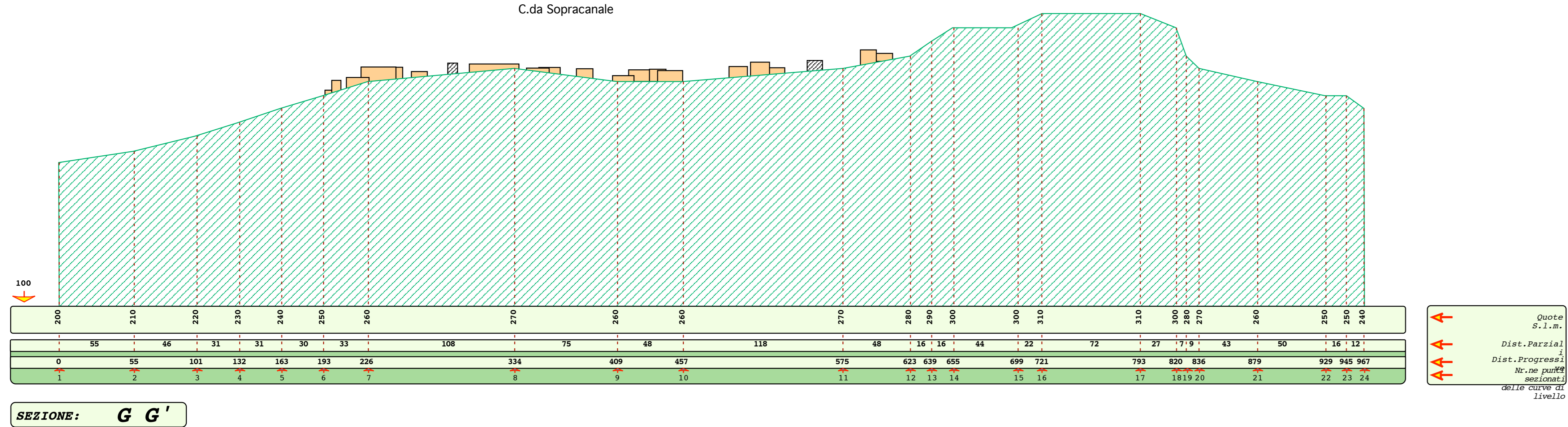
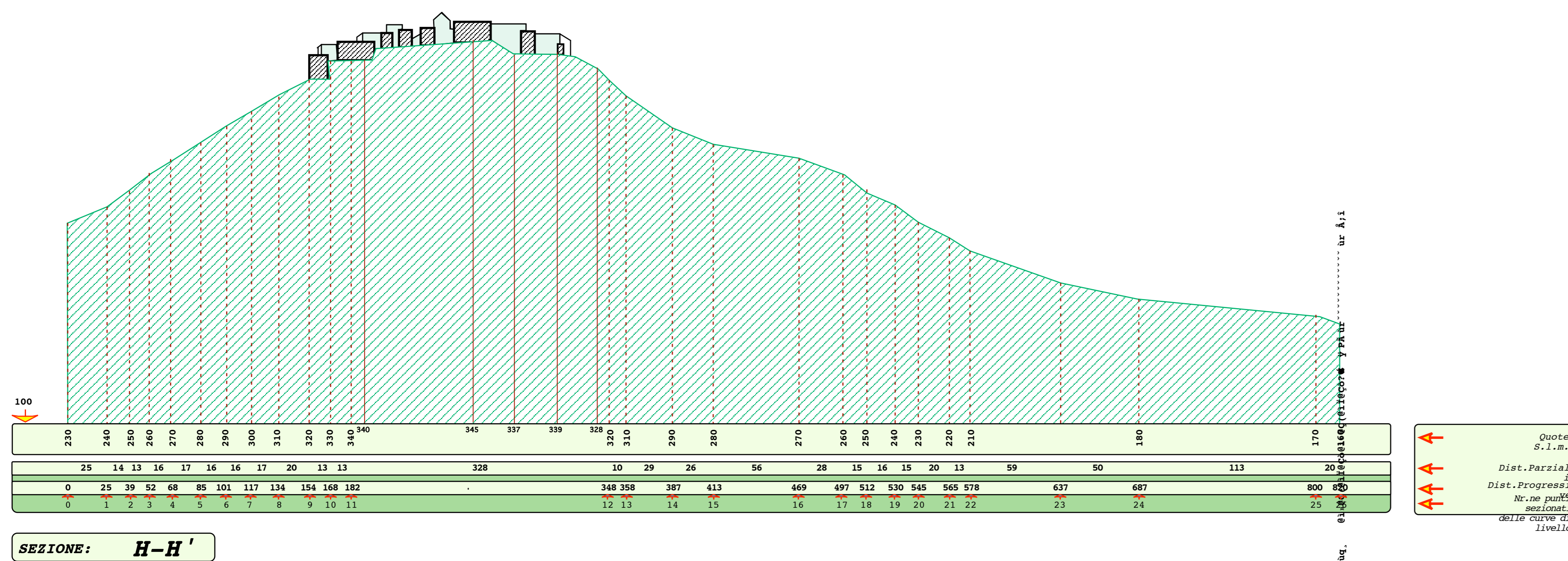


C.da Sopracanale



SEZIONE: **G-G'**

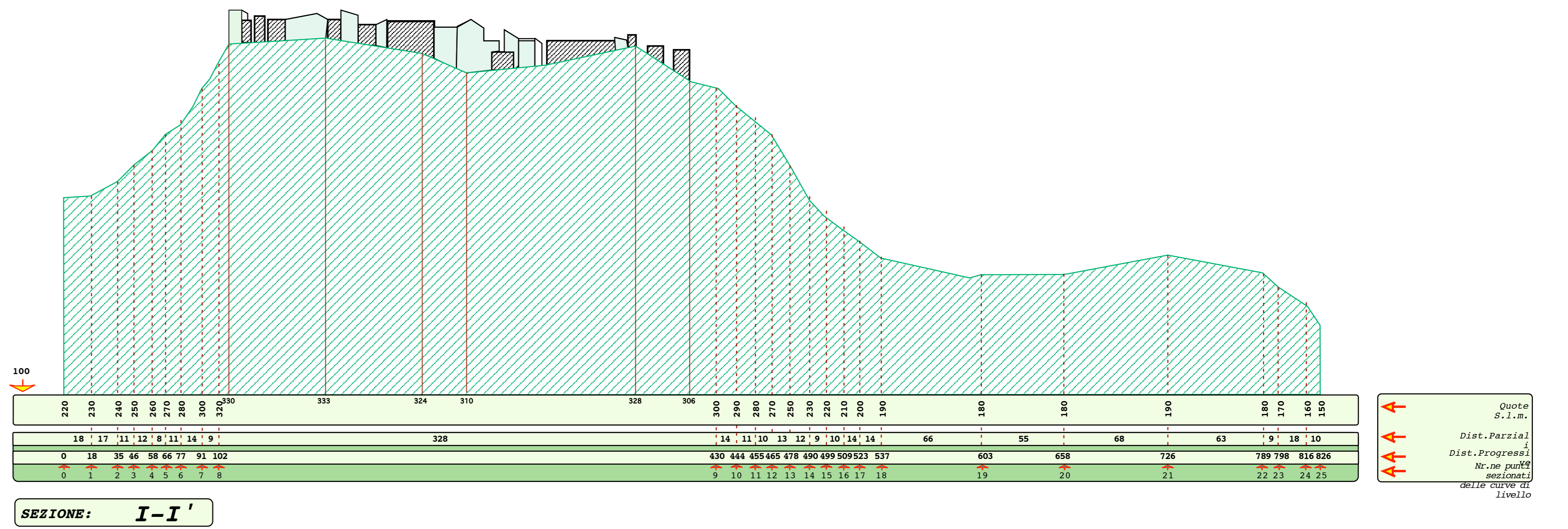
Quota S.l.m.
Dist. Parzias
Dist. Progressiva
N. m. parti
metri
dati curve di livello



SEZIONE: **H-H'**

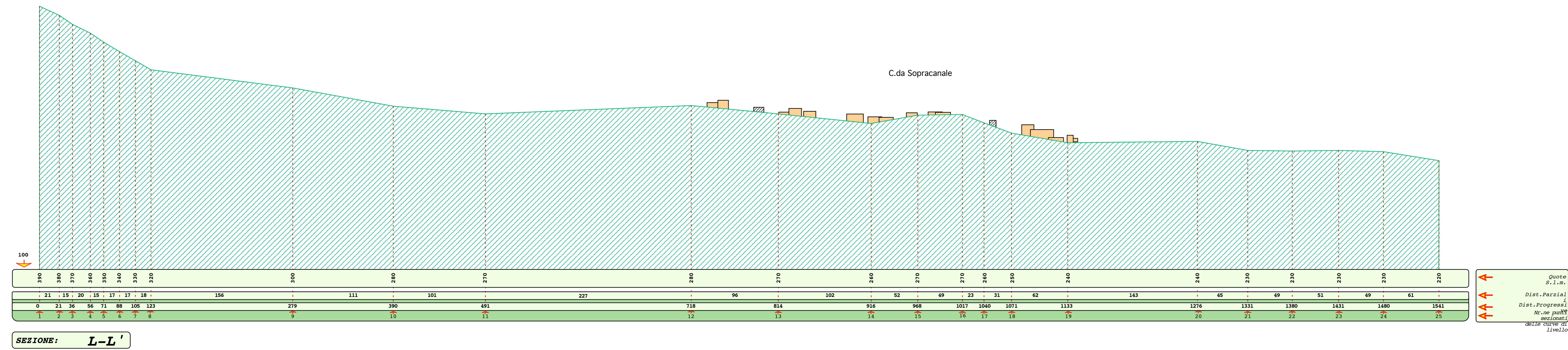
Quota S.l.m.
Dist. Parzias
Dist. Progressiva
N. m. parti
metri
dati curve di livello

N.B. IL QUADRO DI RIFERIMENTO ALLA TAVOLA 3.3.2.



SEZIONE: **I-I'**

Quota S.l.m.
Dist. Parzias
Dist. Progressiva
N. m. parti
metri
dati curve di livello



SEZIONE: **L-L'**

Quota S.l.m.
Dist. Parzias
Dist. Progressiva
N. m. parti
metri
dati curve di livello

COMUNE DI SANT'ANGELO MUXARO
PROVINCIA DI AGRIGENTO

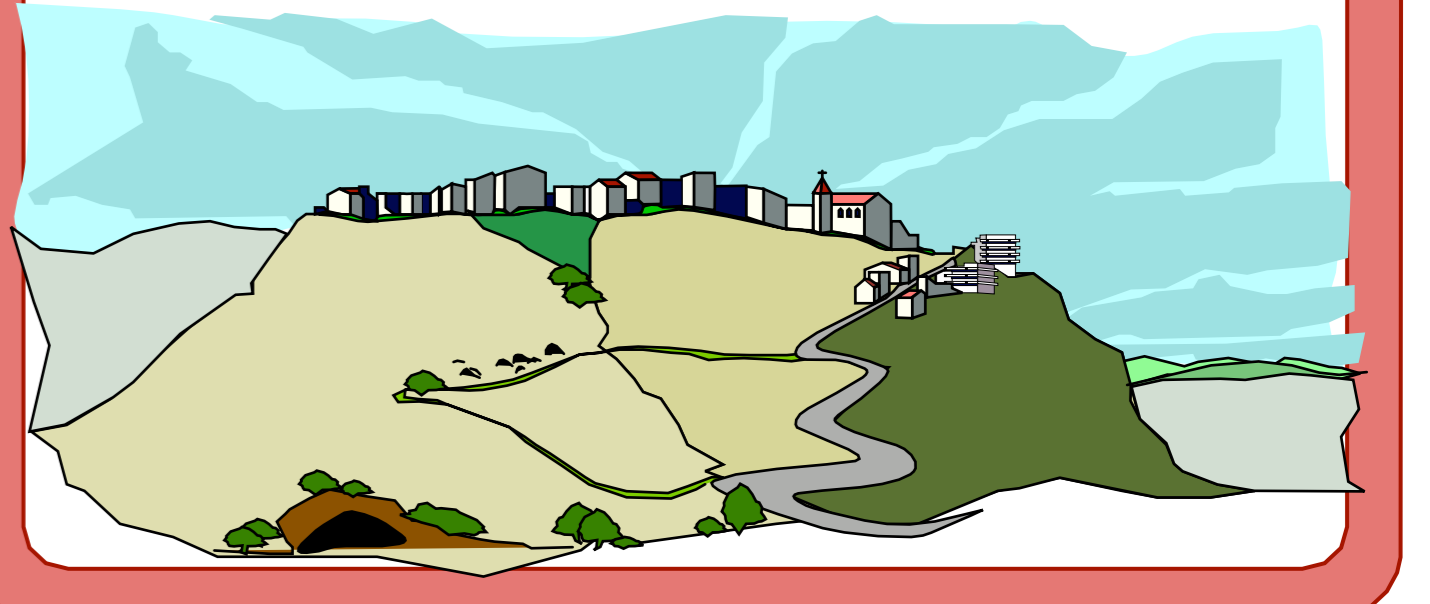
P.R.G./96
Piano Regolatore Generale

La struttura fisica	3
La situazione generale	3
Sezioni topografiche: G'-G', H'-H', I'-I', L'-L'	5
R.: 1:2.000	

SER.PRO.TEC.
Via Arona, 123
Agrigento

Il progettista
Ing. Vincenzo Rizzo

ORDINE DEGLI INGEGNERI DELLA PROVINCIA DI AGRIGENTO
Ing. VINCENZO RIZZO
Agrigento



Delibera di adozione del Consiglio Comunale n°.....del

Decreto di approvazione dell'Assessorato T.T.A.A n°.....del

Publicazione del D.A.n.....delGURS n°.....del

Il Sindaco _____ Il Segretario Comunale _____